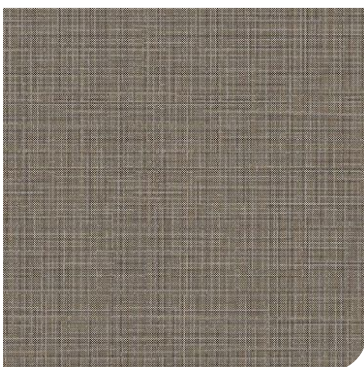




SPÉCIFICATIONS GÉNÉRALES

Catégorie	Sous-catégorie
Textile	Naturel
Finitions	Métallique
Métallique	Type de produit
	PVC
Largeur	Longueur
122cm	50 mètres
Adhésif	PSA acrylique avec système de libération d'air
Garantie	10 ans
Thermoformable	Thermoformable
Résistance aux rayures	Moyenne
Direction du motif	-
Épaisseur (moyenne par catégorie)	230 µm
Conditions de stockage (maximum 3 ans à partir de la livraison)	5°C à 30°C
Méthode d'installation	Sec
Zone d'installation	Intérieur
Température d'installation	12°C à 38°C
Méthode d'installation (ABBA - ABAB)	ABBA



CERTIFICATIONS

CE Revêtement mural (EN15102)	Conforme	Solidité des couleurs au frottement (ISO 105-X12) - Évaluation selon les échelles de gris	4-5 (longueur et largeur)
REACH	Conforme		
Les aldéhydes après émission (CMR ISO 16000)	Passer	Solidité des couleurs au shampooing (ISO 18168)	Excellent
Test des Composés Organiques Volatils (EN16516)	A+	Solidité des couleurs à l'eau (ISO 105-E01)	Excellent
Classement au feu (EN13502)	Bientôt disponible	Capacité d'absorption liquide (ISO 9073-6 2000)	1150%
Porte coupe-feu (ANSI/UL 10C - ANSI/UL 10B)	Bientôt disponible	Taux de capillarité des liquides (ISO 9073-6 2000)	0 mm
Revêtement mural - spécification pour rouleau de liège (EN13085)	Non requis	Stabilité dimensionnelle (ISO 3759) - 24h à 50°C - 65% d'humidité	0.25 mm
IMO/MED Module B - E	Conforme	Résistance à la chaleur et aux cycles thermiques	Bientôt disponible
RAIL (ISO 5658 - 2:2006 + A1:2011)	Non testé		Bientôt disponible
Résistance aux taches (Tchibo)	Excellent	Résistance à la lumière des couleurs	Bientôt disponible
Propriétés antibactériennes JIS Z 2081 am. 1 (2012)	Conforme	Test d'adhérence	24 heures après l'installation : 1.43 Kg/cm
Spongibilité (EN12956)	Aucun changement visible	Résistance à l'humidité	Bientôt disponible
Lavabilité (EN12956)	Extra-lavable		
Facilité de nettoyage (EN12956)	Changement visible		

ENTRETIEN ET MAINTENANCE

DURABILITÉ:

Le produit offre une excellente résistance à l'eau, à la saleté, à l'abrasion, aux rayons UV et à l'usure (jaunissement, craquellement, écaillage, délamination).

ENTRETIEN:

Appliquez un savon doux pour nettoyer la surface du film, tel qu'un détergent pH neutre. Évitez d'utiliser des produits avec des niveaux de pH excessivement acides ou basiques. Pour éliminer les taches tenaces, utilisez de l'eau chaude (non bouillante). Si nécessaire, utilisez une solution d'alcool isopropylique et d'eau (70% ISO, 30% H2O). Cependant, n'utilisez pas cette solution sur les surfaces imprimées de Cover Styl. - Lors du nettoyage de la surface du film, utilisez uniquement des chiffons doux ou des éponges pour éviter d'endommager quoi que ce soit. - Évitez d'utiliser des produits de nettoyage à base d'organiques, tels que l'ammoniac ou le polish, car ils peuvent être nocifs pour le vinyle. Les détergents de nettoyage, les bactéricides et les produits virucides doivent être testés sur une section cachée avant utilisation. - Pour les références en liège, en raison de leur capacité à résister à la poussière et à la saleté, un nettoyage et un entretien minimaux sont nécessaires. Utilisez une brosse avec des poils doux pour nettoyer ces surfaces. En cas de taches humides ou humides, utilisez un chiffon absorbant pour éliminer l'humidité et séchez méticuleusement la zone affectée dès que possible. En suivant ces instructions, vous pouvez garantir la longévité et l'apparence de votre vinyle. Les taches persistantes indiquent un soin et un entretien insuffisants. Dans de tels cas, envisagez d'utiliser une méthode de réparation par patch (non garantie mais efficace et économique) ou de remplacer l'ensemble du vinyle.

Visuels et données non contractuels, Cover Styl se réserve le droit de modifier à tout moment la composition de ses films. Le rendu des couleurs et des finitions sur ordinateur peut varier en fonction de l'écran et ne pas donner une représentation fidèle de la réalité. C'est pourquoi nous vous recommandons de commander un échantillon en ligne ou de prendre contact avec nous afin d'étudier la finition la plus adaptée à vos besoins. En raison de légères différences de couleur dans les productions, nous vous conseillons d'acheter en une fois la quantité nécessaire pour éviter toute différence d'apparence dans la réalisation de votre projet Cover Styl.