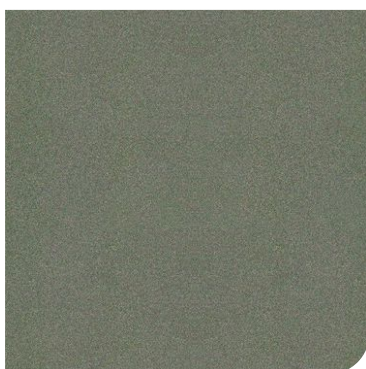




## SPÉCIFICATIONS GÉNÉRALES

Catégorie	Sous-catégorie
<b>Pailleté</b>	<b>Paillettes</b>
Finitions	<b>Texturé</b>
<b>Texturé</b>	Type de produit
	<b>PET</b>
Largeur	Longueur
<b>122cm</b>	<b>30 mètres</b>
Adhésif	<b>PSA acrylique avec système de libération d'air</b>
Garantie	<b>10 ans</b>
Thermoformable	<b>Not Thermoformable</b>
Résistance aux rayures	<b>Moyenne</b>
Direction du motif	-
Épaisseur (moyenne par catégorie)	<b>400 µm</b>
Conditions de stockage (maximum 3 ans à partir de la livraison)	<b>5°C à 30°C</b>
Méthode d'installation	<b>Sec</b>
Zone d'installation	<b>Intérieur</b>
Température d'installation	<b>12°C à 38°C</b>
Méthode d'installation (ABBA - ABAB)	<b>ABAB</b>



## CERTIFICATIONS

CE Revêtement mural (EN15102)	<b>Conforme</b>	Solidité des couleurs au frottement (ISO 105-X12) - Évaluation selon les échelles de gris	<b>Non testé</b>
REACH	<b>Non testé</b>	Solidité des couleurs au shampooing (ISO 18168)	<b>Non testé</b>
Les aldéhydes après émission (CMR ISO 16000)	<b>Non testé</b>	Solidité des couleurs à l'eau (ISO 105-E01)	<b>Non testé</b>
Test des Composés Organiques Volatils (EN16516)	<b>Non testé</b>	Capacité d'absorption liquide (ISO 9073-6 2000)	<b>Non testé</b>
Classement au feu (EN13502)	<b>Bientôt disponible</b>	Taux de capillarité des liquides (ISO 9073-6 2000)	<b>Non testé</b>
Porte coupe-feu (ANSI/UL 10C - ANSI/UL 10B)	<b>Bientôt disponible</b>	Stabilité dimensionnelle (ISO 3759) - 24h à 50°C - 65% d'humidité	<b>Non testé</b>
Revêtement mural - spécification pour rouleau de liège (EN13085)	<b>Non requis</b>	Résistance à la chaleur et aux cycles thermiques	<b>Bientôt disponible</b>
IMO/MED Module B - E	<b>Non</b>	Résistance à la lumière des couleurs	<b>Bientôt disponible</b>
RAIL (ISO 5658 - 2:2006 + A1:2011)	<b>Non testé</b>	Test d'adhérence	<b>24 heures après l'installation : 1.43 Kg/cm</b>
Résistance aux taches (Tchibo)	<b>Non testé</b>	Résistance à l'humidité	<b>Non testé</b>
Propriétés antibactériennes JIS Z 2081 am. 1 (2012)	<b>Non testé</b>		
Spongibilité (EN12956)	<b>Non testé</b>		
Lavabilité (EN12956)	<b>Non testé</b>		
Facilité de nettoyage (EN12956)	<b>Non testé</b>		

## ENTRETIEN ET MAINTENANCE

### DURABILITÉ:

Le produit offre une excellente résistance à l'eau, à la saleté, à l'abrasion, aux rayons UV et à l'usure (jaunissement, craquellement, écaillage, délamination).

### ENTRETIEN:

Appliquez un savon doux pour nettoyer la surface du film, tel qu'un détergent pH neutre. Évitez d'utiliser des produits avec des niveaux de pH excessivement acides ou basiques. Pour éliminer les taches tenaces, utilisez de l'eau chaude (non bouillante). Si nécessaire, utilisez une solution d'alcool isopropylique et d'eau (70% ISO, 30% H<sub>2</sub>O). Cependant, n'utilisez pas cette solution sur les surfaces imprimées de Cover Styl. - Lors du nettoyage de la surface du film, utilisez uniquement des chiffons doux ou des éponges pour éviter d'endommager quoi que ce soit. - Évitez d'utiliser des produits de nettoyage à base d'organiques, tels que l'ammoniac ou le polish, car ils peuvent être nocifs pour le vinyle. Les détergents de nettoyage, les bactéricides et les produits virucides doivent être testés sur une section cachée avant utilisation. - Pour les références en liège, en raison de leur capacité à résister à la poussière et à la saleté, un nettoyage et un entretien minimaux sont nécessaires. Utilisez une brosse avec des poils doux pour nettoyer ces surfaces. En cas de taches humides ou humides, utilisez un chiffon absorbant pour éliminer l'humidité et séchez méticuleusement la zone affectée dès que possible. En suivant ces instructions, vous pouvez garantir la longévité et l'apparence de votre vinyle. Les taches persistantes indiquent un soin et un entretien insuffisants. Dans de tels cas, envisagez d'utiliser une méthode de réparation par patch (non garantie mais efficace et économique) ou de remplacer l'ensemble du vinyle.

Visuels et données non contractuels. Cover Styl se réserve le droit de modifier à tout moment la composition de ses films. Le rendu des couleurs et des finitions sur ordinateur peut varier en fonction de l'écran et ne pas donner une représentation fidèle de la réalité. C'est pourquoi nous vous recommandons de commander un échantillon en ligne ou de prendre contact avec nous afin d'étudier la finition la plus adaptée à vos besoins. En raison de légères différences de couleur dans les productions, nous vous conseillons d'acheter en une fois la quantité nécessaire pour éviter toute différence d'apparence dans la réalisation de votre projet Cover Styl.