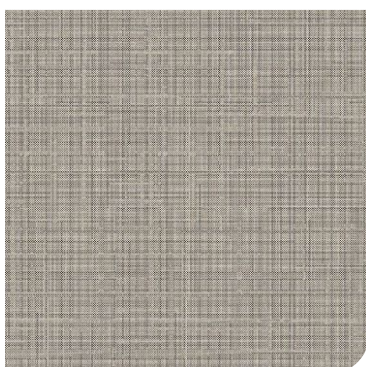




OGÓLNE SPECYFIKACJE

Kategoria	Podkategoria
Tkanina	Naturalny
Wykończenia	Metaliczny
Metaliczny	Typ produktu
	PVC
Szerokość	Długość
122cm	50 metrów
Samoprzylepna	PSA akrylowy z systemem uwalniania powietrza
Gwarancja	10 lat
Rozciągliwa	Rozciągliwa
Odporność na zarysowania	Średnia
Kierunek wzoru	-
Grubość (średnia według kategorii)	230 µm
Warunki przechowywania (maksymalnie 3 lata od daty dostawy)	Od 5°C do 30°C
Sposób montażu	Suchy
Powierzchnia montażu	Wnętrze
Temperatura montażu	Od 12°C do 38°C
Sposób montażu (ABBA - ABAB)	ABBA



CERTYFIKACJE

CE Okładzina ścienna (EN15102)	Zgodny	Odporność kolorów na ścieranie (ISO 105-X12) - Ocena według skali szarości	4-5 (długość i szerokość)
REACH	Zgodny	Odporność koloru na szampon (ISO 18168)	Doskonały
Aldehydy po emisji (CMR ISO 16000)	Przejąć	Odporność kolorów na wodę (ISO 105-E01)	Doskonały
Badania lotnych związków organicznych (EN16516)	A+	Zdolność wchłaniania cieczy (ISO 9073-6 2000)	1150%
Klasyfikacja ogniowa (EN13502)	Wkrótce dostępne	Szybkość wchłaniania cieczy (ISO 9073-6 2000)	0 mm
Drzwi przeciwpożarowe (ANSI/UL 10C - ANSI/UL 10B)	Wkrótce dostępne	Stabilność wymiarowa (ISO 3759) - 24h w 50°C - 65% wilgotności	0.25 mm
Okładzina ścienna - specyfikacja dla rolki korkowej (EN13085)	Niewymagane	Odporność na ciepło i cykle termiczne	Wkrótce dostępne
IMO/MED Moduł B - E	Zgodny	Odporność kolorów na światło	Wkrótce dostępne
RAIL (ISO 5658 - 2:2006 + A1:2011)	Nieprzetestowany	Próba przyczepności	24 godziny po instalacji: 1.43 kg/cm
Odporność na plamy (Tchibo)	Doskonały	Odporność na wilgoć	Wkrótce dostępne
Właściwości antybakteryjne JIS Z 2081 am. 1 (2012)	Zgodny		
Chłonność (EN12956)	Brak widocznej zmiany		
Zmywalność (EN12956)	Extra zmywalne		
Łatwość czyszczenia (EN12956)	Widoczna zmiana		

PIELĘGNACJA I KONSERWACJA

TRWAŁOŚĆ:

Produkt wykazuje wysoką odporność na wodę, kurz, ścieranie, promienie UV, żółknięcie, pęknięcie, tuszzenie i rozwarstwienia.

KONSERWACJA:

Zastosuj łagodne mydło do czyszczenia powierzchni folii, takie jak detergent o neutralnym pH. Unikaj stosowania produktów o zbyt kwaśnym lub zasadowym pH. Aby usunąć uporczywe plamy, użyj gorącej (nie wrzącej) wody. W razie potrzeby użyj roztworu alkoholu izopropylowego i wody (70% ISO, 30% H2O). Nie należy jednak stosować tego rozwiązania na powierzchniach Cover Styl z nadrukiem. - Do czyszczenia powierzchni folii należy używać wyłącznie miękkich ściereczek lub gąbek, aby niczego nie uszkodzić. - Unikaj stosowania organicznych środków czyszczących, takich jak amoniak lub środek do polerowania, ponieważ mogą one uszkodzić winyl. Detergenty czyszczące, środki bakteriobójcze i wirusobójcze należy przed użyciem przetestować na ukrytej części. - W przypadku modeli z korka, ze względu na ich odporność na kurz i brud, wymagane jest minimalne czyszczenie i konserwacja. Do czyszczenia tych powierzchni użyj szczotki z miękkim włosiem. W przypadku mokrych lub wilgotnych miejsc należy użyć chłonnej szmatki, aby usunąć wilgoć i jak najszybciej dokładnie osuszyć dotknięty obszar. Postępując zgodnie z tymi instrukcjami, możesz zagwarantować trwałość i wygląd swojego winylu. Utrzymujące się plamy wskazują na niewystarczającą pielęgnację i konserwację. W takich przypadkach rozważ zastosowanie metody naprawy przy pomocy łąty (niegwarantowanej, ale skutecznej i ekonomicznej) lub wymianę całego winylu.

Ilustracje i dane nie stanowią oferty handlowej w rozumieniu prawa, Cover Styl zastrzega sobie prawo do zmiany składu swoich folii w dowolnym momencie. Kolory i wykończenia wyświetlane na komputerze może się różnić w zależności od ekranu i mogą nie odzwierciedlać wiernie wyglądu rzeczywistego. Dlatego zalecamy zamówienie próbki online lub skontaktowanie się z nami w celu sprawdzenia wykonania, które najlepiej odpowiada Twoim potrzebom. Ze względu na niewielkie odchylenia w kolorach występujące podczas produkcji zalecamy od razu zakup niezbędnej ilości materiałów, aby uniknąć pojawienia się jakichkolwiek różnic w wyglądzie w realizacji projektu Cover Styl.