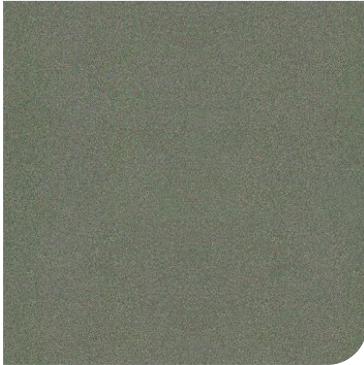




GENEL ÖZELLİKLER

Kategori	Alt kategori
Payetler	Payetler
Yüzey	Doku
Doku	Ürün tipi PET
Genişlik 122santimetre	Uzunluk 30 metre
Yapışkan	Hava tahliye sistemli akrilik PSA
Garanti	10 yıl
Genişletilebilir	Not Genişletilebilir
Çizilmelere karşı direnç	Ortalama
Desen yönü	-
Kalınlık (kategori başına ortalama)	400 µm
Depolama koşulları (teslim tarihinden itibaren en fazla 3 yıl)	5°C ile 30°C arasında
Kurulum yöntemi	Kuru
Kurulum alanı	İç mekan
Kurulum sıcaklığı	12°C ile 38°C arasında
Uygulama yöntemi (ABBA - ABAB)	ABAB



SERTİFİKASYONLAR

CE Wallcovering (EN15102)	Uyumlu	Sürtünmeye karşı renk dayanıklılığı (ISO 105-X12) - Gri skalalara göre değerlendirme	Test edilmedi
REACH	Test edilmedi	Şampuna karşı renk dayanıklılığı (ISO 18168)	Test edilmedi
Emisyon sonrası aldehitler (CMR ISO 16000)	Test edilmedi	Suya karşı renk dayanıklılığı (ISO 105-E01)	Test edilmedi
Uçucu Organik Bileşikler testi (EN16516)	Test edilmedi	Sıvı emme kapasitesi (ISO 9073-6 2000)	Test edilmedi
Yangın sınıflandırması (EN13502)	Yakında gelecek	Sıvıların kılcal hızı (ISO 9073-6 2000)	Test edilmedi
Yangın kapısı (ANSI/UL 10C - ANSI/UL 10B)	Yakında gelecek	Boyut kararlılığı (ISO 3759) - Hava nem oranı %65, sıcaklık 50°C'de 24 saat süreyle	Test edilmedi
Duvar kaplaması - mantar ulo spesifikasyonu (EN13085)	Gerekli değil	Isıya ve termal döngüye karşı direnç	Yakında gelecek
IMO/MED Modül B - E	Hayır	Işık rengine karşı direnç	Yakında gelecek
RAIL (ISO 5658-2:2006 + A1:2011)	Test edilmedi	Yapışma testi	Kurulumdan 24 saat sonra: 143 Kg/cm
(Tchibo) lekelerine karşı direnç	Test edilmedi	Neme karşı dayanıklılık	Test edilmedi
Antibakteriyel özellikler JIS Z 2081 am. 1 (2012)	Test edilmedi		
Süngerimsilik (EN12956)	Test edilmedi		
Yıkabilirlik (EN12956)	Test edilmedi		
Temizleme kolaylığı (EN12956)	Test edilmedi		

BAKIM VE MUHAFAZA

DAYANIKLILIK:

Bu ürün (delaminasyon, pullanma, çatlama, sararma) su, kir, aşınma, UV ışınlarına ve aşınmaya karşı olağanüstü direnç sağlar.

BAKIM:

Filmin yüzeyini temizlemek için nötr pH'lı bir deterjan gibi yumuşak bir sabun uygulayın. Aşırı asidik veya bazik pH seviyelerine sahip ürünleri kullanmaktan kaçının. İnatçı lekeleri çıkarmak için sıcak (kaynar değil) su kullanın. Gerekirse izopropil alkol ve sudan (%70 ISO, %30 H2O) oluşan bir solüsyonu kullanın. Ancak bu solüsyonu baskılı Cover Styl yüzeylerinde kullanmayın. - Filmin yüzeyini temizlerken herhangi bir şeye zarar vermeyecek şekilde yumuşak bezler veya süngerler kullanın. - Folyoya zarar verebilecekleri için amonyak veya cila gibi organik bazlı temizleyiciler kullanmaktan kaçının. Temizlik deterjanları, bakterisitler ve virüsidal ürünler kullanılmadan önce gizli bir bölüme test edilmelidir. - Mantar referansları için, toza ve kire karşı dayanıklılıkları nedeniyle minimum düzeyde temizlik ve bakım gerekir. Bu yüzeyleri temizlemek için yumuşak kıllı bir fırça kullanın. Islak veya nemli noktalar olması durumunda, nemi gidermek için emici bir bez kullanın ve etkilenen bölgeyi mümkün olan en kısa sürede iyice kurulaştırın. Bu talimatları izleyerek folyonun uzun ömürlü olmasını ve görünümünü garanti edebilirsiniz. İnatçı lekeler yetersiz bakım ve yetersiz bir koruma gösterir. Bu gibi durumlarda, bir yama onarım yöntemi kullanmayı (garanti edilmez ancak etkili ve ekonomiktir) veya tüm folyoyu değiştirmeyi düşünün.

Sözleşme dışı görseller ve veriler: Cover Styl istediği zaman filmlerinin bileşimini değiştirme hakkını saklı tutar. Bilgisayar üzerinde renklerin ve bitimlerin oluşturulması ekrana bağlı olarak değişebilir ve gerçek görüntüsünü veremeyebilir. Bu nedenle, çevrimiçi bir örnek sipariş etmenizi veya ihtiyaçlarınıza en uygun bitimi incelemek için bizimle iletişime geçmenizi öneriyoruz. Üretimlerdeki hafif renk farklılıkları nedeniyle, Cover Styl projenizin gerçekleştirilmesinde her türlü görünüm farkını önlemek için gerekli miktardan tek seferde satın almanızı öneriyoruz.